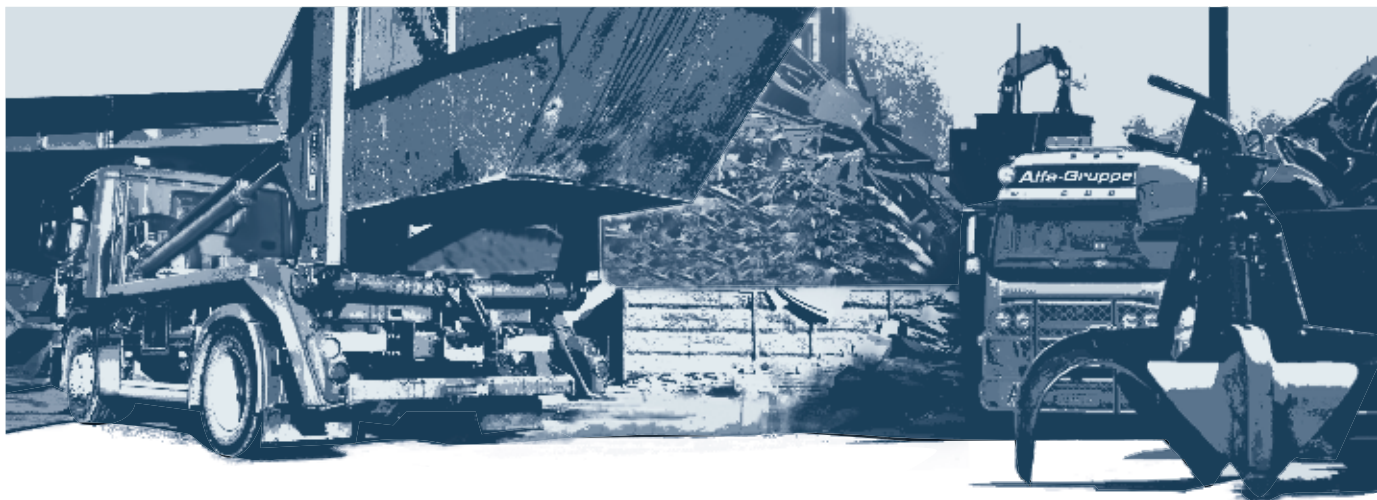
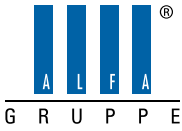


Sammelsysteme für Wertstoffe





Gebündeltes Know-how zu Ihrem Vorteil

Mit unserer breit gefächerten Palette an Leistungen, unserer starken Präsenz und einem über Jahrzehnte gewachsenen Know-how bildet die Alfa-Gruppe einen hoch kompetenten Verbund bei allen wichtigen Recyclingaufgaben. Das Sammeln der Abfallprodukte/Reststoffe ist dabei nur ein erster Schritt in einer langen Reihe genau aufeinander abgestimmter Prozesse. Die Rückgewinnung von hochwertigen Rohstoffen und oftmals auch deren Veredelung zu noch wertvolleren Grundstoffen für die Industrie steht am Ende.

Darüber hinaus arbeiten wir konsequent daran, unsere Effizienz – z. B. durch eine EDV-gestützte Tourenplanung – kontinuierlich zu erhöhen. Eine Steigerung der Qualitäten und eine Maximierung der Wertschöpfung durch eine definierte Konfektionierung sind weitere Garantien für die optimale Preisfindung. Ein zusätzlicher Vorteil, der auch unseren Kunden zugute kommt.

Sammelsysteme für Wertstoffe

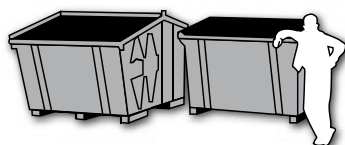
Wirtschaftliche Systembehälter im täglichen Einsatz: Die Alfa-Gruppe präsentiert sich ihren Kunden auf vielen Ebenen der Wertstoffentsorgung als leistungsstarker Partner. Dies zeigt sich bereits bei der hohen Beratungskompetenz im Vorfeld, in der überregionalen logistischen Präsenz sowie in der Verarbeitung der Materialien mit der zertifizierten Rückführung in den Wertstoffkreislauf. Durch die Bündelung vieler Leistungen unter einem Dach findet sich immer eine Entsorgungslösung durch einen Verbundpartner. Selbst Spezialaufgaben können so gelöst werden.

Umleerbehälter klein Fassbehälter



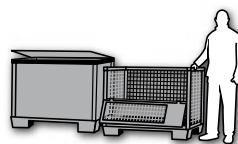
Fass MGB 120 U 1,1

Umleerbehälter groß



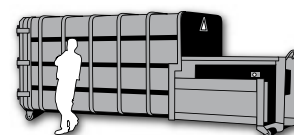
U 5,0 U 2,5

Gitterboxen Batteriebehälter



Batteriebehälter G 750

Pressbehälter



Presscontainer 20

Technische Daten

MGB 120

Volumen: 120 Liter
Höhe: 980 mm
Breite: 500 mm
Länge: 540 mm

Umleerbehälter 1,1

Volumen: 1.100 Liter
Höhe: 1.465 mm
Breite: 1.360 mm
Länge: 1.070 mm

Fassbehälter 200

Volumen: 200 Liter
Höhe: 700 mm
Breite: 500 mm
Länge: 500 mm

Einsatzzweck

Leichtfraktionen, Elektroaltgeräte, Folien, kompostierbare Abfälle, Papier/Pappe/Kartonagen, Abfälle zur Verwertung, Speisereste, Textilien, Verpackungen

Umleerbehälter 2,5

Volumen: 2.500 Liter
Höhe: 1.510 mm
Breite: 1.950 mm
Länge: 1.250 mm

Umleerbehälter 4,0

Volumen: 4.000 Liter
Höhe: 1.370 mm
Breite: 1.600 mm
Länge: 2.100 mm

Umleerbehälter 5,0

Volumen: 5.000 Liter
Höhe: 1.580 mm
Breite: 1.950 mm
Länge: 2.390 mm

Einsatzzweck

Leichtfraktionen, Folien, Papier/Pappe/Kartonagen, Abfälle zur Verwertung, Textilien, Verpackungen, Altholz

Gitterbox

Volumen: 750 Liter
Höhe: 835 mm
Breite: 1.240 mm
Länge: 800 mm

Batteriebehälter

Volumen: 750 Liter
Höhe: 870 mm
Breite: 1.200 mm
Länge: 1.000 mm

Einsatzzweck

Papier, Druckplatten, Filme, Fotopapiere, Elektro- und Elektronikaltgeräte, Metallschrotte

Pressmulde 10

Volumen: 10 cbm
Höhe: 2.460 mm
Breite: 2.150 mm
Länge: 4.620 mm
Einwurf oben: 1.200 x 1.500 mm
Einwurf unten: 500 x 1.500 mm
Antriebsleistung: 5,5 kW
Spannung: 380 V
Absicherung: 16 Amp./träge

Presscontainer 20

Volumen: 20 cbm
Höhe: 2.560 mm
Breite: 2.550 mm
Länge: 6.400 mm
Einwurf oben: 1.500 x 2090 mm
Einwurf unten: 1.000 x 1.960 mm
Antriebsleistung: 5,5 kW
Spannung: 380 V
Absicherung: 16 Amp./träge

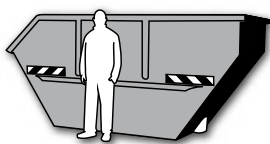
Zubehör

Fernbedienung für Rampenunterstützung

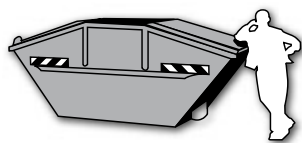
Einsatzzweck

Papier/Pappe/Kartonagen, Verpackungen, Abfälle zur Verwertung, Folien, Sperrmüll

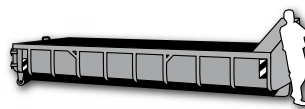
Absetzkipper-Mulden ohne Deckel	Absetzkipper-Mulden mit Deckel	Abrollkipper-Mulden mit / ohne Deckel	
------------------------------------	-----------------------------------	--	--



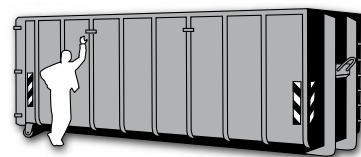
M10



DeckelMu07



Abr 11



Abr 33

M03
Volumen: 3 cbm
Höhe: 1.000 mm
Breite: 1.650 mm
Länge: 2.500 mm

M05
Volumen: 5 cbm
Höhe: 1.100 mm
Breite: 1.650 mm
Länge: 2.700 mm

M07
Volumen: 7 cbm
Höhe: 1.500 mm
Breite: 1.750 mm
Länge: 3.500 mm

M10
Volumen: 10 cbm
Höhe: 1.800 mm
Breite: 1.750 mm
Länge: 3.750 mm

M12
Volumen: 12 cbm
Höhe: 2.250 mm
Breite: 2.000 mm
Länge: 4.000 mm

M17
Volumen: 17 cbm
Höhe: 2.500 mm
Breite: 2.000 mm
Länge: 4.300 mm

Einsatzzweck

Metallschrotte, Stahlschrotte, Späne, Bauabbruch (z. B. Beton, Erden, Fliesen, Gipsbaustoffe, Keramik, Ziegel etc.), Baustellenabfälle, Altholz, Sperrmüll, Gartenabfälle, Altglas, Elektro- und Elektronikaltgeräte

DeckelMu03
Volumen: 3 cbm
Höhe: 1.000 mm
Breite: 1.650 mm
Länge: 2.650 mm

DeckelMu05
Volumen: 5 cbm
Höhe: 1.100 mm
Breite: 1.650 mm
Länge: 2.750 mm

DeckelMu07
Volumen: 7 cbm
Höhe: 1.500 mm
Breite: 1.750 mm
Länge: 3.740 mm

DeckelMu10
Volumen: 10 cbm
Höhe: 2.000 mm
Breite: 1.750 mm
Länge: 3.980 mm

DeckelMu12
Volumen: 12 cbm
Höhe: 2.250 mm
Breite: 2.000 mm
Länge: 4.400 mm

DeckelMu17
Volumen: 17 cbm
Höhe: 2.500 mm
Breite: 2.000 mm
Länge: 4.400 mm

Zubehör

Schloss für den Deckel

Einsatzzweck

Metallschrotte, Stahlschrotte, Späne, Bauabbruch (z. B. Beton, Erden, Fliesen, Gipsbaustoffe, Keramik, Ziegel etc.), Baustellenabfälle, Gartenabfälle, Altglas, Elektro- und Elektronikaltgeräte

Abr 11 / Abr 11D
Volumen: 11 cbm
Höhe: 850 mm / 750 mm
Breite: 2.350 mm
Länge: 6.500 mm

Abr 15 / Abr 15D
Volumen: 15 cbm
Höhe: 1.200 mm / 1.100 mm
Breite: 2.300 mm
Länge: 6.500 mm

Abr 18 / Abr 18D
Volumen: 18 cbm
Höhe: 1.480 mm / 1.380 mm
Breite: 2.300 mm
Länge: 6.500 mm

Zubehör

alle auch mit Klappdeckel erhältlich, bedienbar über Winde oder Hydraulikpumpe

Einsatzzweck

Metallschrotte, Stahlschrotte, Späne, Bauabbruch, Baustellenabfälle, Altholz, Sperrmüll, Elektro- und Elektronikaltgeräte

Abr 22 / Abr 22D
Volumen: 22 cbm
Höhe: 1.500 mm
Breite: 2.350 mm
Länge: 6.500 mm

Abr 28 / Abr 28D
Volumen: 28 cbm
Höhe: 2.000 mm
Breite: 2.350 mm
Länge: 5.750 mm

Abr 33 / Abr 33D
Volumen: 33 cbm
Höhe: 2.250 mm
Breite: 2.350 mm
Länge: 6.500 mm

Abr 36 / Abr 36D
Volumen: 36 cbm
Höhe: 2.200 mm
Breite: 2.350 mm
Länge: 6.400 mm

Abr 40 / Abr 40D
Volumen: 40 cbm
Höhe: 2.250 mm
Breite: 2.350 mm
Länge: 6.800 mm

Zubehör

alle auch mit Klappdeckel erhältlich, bedienbar über Winde oder Hydraulikpumpe

Einsatzzweck

Metallschrotte, Stahlschrotte, Späne, Baustellenabfälle, Altholz, Sperrmüll, Papier/Pappe/Kartonaugen, Verpackungen, Elektro- und Elektronikaltgeräte



Abrollkipper

Einsatzgebiet: Transport und Leerung von Abrollcontainern bis 38 cbm.

Funktionsweise: Der Container wird durch einen hydraulischen Hebearm, der auf dem Fahrzeug angebracht ist, mit einem Haken erfasst, auf die Ladefläche gezogen oder von ihr abgesetzt.



Absetzkipper

Einsatzgebiet: Transport und Leerung von Absetzcontainern von 3 cbm bis 19 cbm.

Funktionsweise: Der Container wird an Halteketten befestigt, durch zwei Hebearme angehoben und auf dem Lkw aufgesetzt bzw. von diesem abgesetzt.



Lkw mit Ladekran

Einsatzgebiet: Transport von losem Schrott und sonstigen Wertstoffen.

Funktionsweise: Der Lkw verfügt über einen Ladekran mit Polypgreifer, der das Verladen und das Transportieren von losen Gütern ermöglicht. Kurze Aufbauzeiten und ein schnelles Be- und Entladen machen den Lkw mit Ladekran zu einer besonders effektiven Transportlösung.



Frontlader

Einsatzgebiet: Wird vorwiegend bei Industrie- und Gewerbekunden eingesetzt und dient zur Entsorgung von Papier, Verpackungsmaterial, Gewerbeabfall und anderen Wertstoffen.

Funktionsweise: Der Frontlader ist – wie der Seitenlader – ein „Ein-Mann-Fahrzeug“. Hier bedient der Fahrer das Ladesystem per Joystick vom Fahrzeug aus. Mit zwei Greifarmen wird der Behälter gepackt und „über Kopf“ geleert. Für dieses System stehen Behälter mit einem Volumen von 2,5 und 5,0 cbm zur Verfügung.



Wertstoffmobil

Einsatzgebiet: Beförderung von Altmetallen und Kleinmengen an Entsorgungsgütern wie z. B. Kunststoff, Papier, Styropor sowie Gefahrguttransporte in speziellen Transportbehältern.

Funktionsweise: Der Lkw verfügt über einen Kofferaufbau mit Hebebühne. Auf diese Weise können verschiedene Wertstoffe schnell und effektiv geladen und in Klein- und Umleerbehältern von 120 l bis 1.100 l befördert werden.



Tieflader/Dreiaxanhänger

Einsatzgebiet: Transport von großstückigem Schrott bis zu 20 t Stückgewicht.

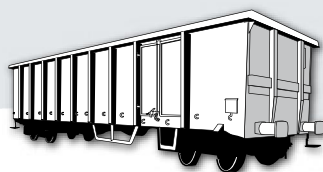
Funktionsweise: Ein Tieflader dient vorwiegend zum Transport schwerer oder sperriger Lasten. Der Name kommt von der tief liegenden Ladefläche. Dadurch können auch mit höheren Gütern noch Unterführungen und Tunnel durch- und Stromleitungen etc. unterfahren werden. Da die Auffahrrampe kürzer oder länger gehalten werden kann, lassen sich Fahrzeuge besser verladen.



Abschleppwagen

Einsatzgebiet: Abholung von alten oder defekten Fahrzeugen.

Funktionsweise: Havariierte, abgemeldete Altautos und defekte Fahrzeuge werden mittels Seilwinde oder Kran auf die Ladefläche des Abschleppwagens geladen. Alternativ können Fahrzeuge mit einer Hubbrille vorne oder hinten angehoben und so abgeschleppt werden.



DB-Güterwagon

Einsatzgebiet: Beförderung unterschiedlichster Güter sowohl in loser Schüttung als auch in Stücken.

Funktionsweise: Die Wagons haben zwei bzw. vier Radsätze, einen offenen, kastenförmigen Laderaum, Holzböden und stählerne Seiten- und Stirnwände. Diverse Sicherungs- und Abschirmvorrichtungen ermöglichen den Schutz und die Befestigung der Transportgüter.